

# MAT & BRILLANT

Le nuancier des talents du Matériel



## PRISCILLE ROUGIE INGÉNIEURE COMPOSANT CLÉ EN AMÉNAGEMENT INTÉRIEUR - CLUSTER EST

Priscille Rougié n'aime pas travailler seule. Elle ne conçoit la réussite qu'en équipe. Bien agencer l'intérieur des trains, c'est un travail commun, de l'ingénieure qu'elle est jusqu'à l'agent de nettoyage. Animer des réseaux, penser « out of the box » et surtout partager avec ses collègues : voilà ce qui motive Priscille, avec un certain sens de la sororité en prime.



Concevoir l'intérieur des trains, c'est un peu comme s'attaquer à un Rubik'S Cube : les différents éléments doivent être parfaitement à leur place. Ça tombe bien, Priscille est passionnée par la résolution de problèmes. Après ses études d'ingénieure et quelques années dans l'industrie automobile, elle rejoint le Technicentre Industriel de Bischheim près de Strasbourg. Elle y occupe le métier d'Ingénieure en aménagement intérieur des trains, c'est à elle que revient la tâche de garantir le confort des voyageurs à bord des trains.

Mais de son poste, elle constate un certain cloisonnement des métiers, pas vraiment propice au développement d'innovations. Alors lorsque qu'en 2016, SNCF lance son premier réseau social d'entreprise via les groupes Yammer, Priscille saisit l'occasion de s'attaquer à un autre Rubik'S Cube au moins aussi complexe : les relations intra-entreprise pour rapprocher les gens ! Avec deux collègues, elle crée la « communauté confort voyageur TGV », un espace de discussion où tous les salariés

travaillant au confort des passagers sont invités à échanger et à partager leurs problèmes et leurs solutions. Trois ans plus tard, ce groupe rassemble près de 300 personnes et plus d'une quinzaine de métiers, allant de l'agent d'escale à l'intervenant propreté en passant par l'agent de maintenance et l'ingénieur. De ces premiers échanges virtuels naissent des rencontres bien réelles, pilotées par le trio, qui arrive à regrouper entre 20 et 60 participants deux à trois fois par an pour des séances de travail placées sous le signe de l'intelligence collective.

Mais le cloisonnement entre métiers reste encore la norme et freine certains projets. Sans compter qu'être une femme dans un environnement d'hommes n'aide pas et Priscille doit redoubler d'efforts pour faire entendre sa voix. Heureusement, elle a le soutien du Réseau SNCF au Féminin, présidé par Francesca Aceto. Grâce à ce réseau, elle élabore en 2018 un jeu de plateau nommé « Excellence collective » : le révélateur de talents en équipe. Ce jeu est inspiré des serious games, des jeux qui ont pour but de rendre attrayant et pédagogique un sujet complexe et austère au premier abord. L'objectif est simple : faciliter la résolution de problème en équipe en utilisant le bon talent au bon moment. Pour développer la puissance d'un collectif, il faut faire prendre conscience à chacun que les compétences de tous sont utiles, à différentes étapes. L'important est de savoir les identifier pour jouer la complémentarité et de les valoriser.

« Dans mon métier d'ingénieure, j'aime ce rôle de facilitatrice » résume Priscille. L'innovation et la collaboration sont ses maîtres mots et elle espère bien pouvoir continuer à animer de nouvelles communautés de talents !



# LE PARCOURS DE PRISCILLE ROUGIE EN 5 DATES

2001

Responsable technique innovation, dans l'industrie automobile.

2006

Spécialiste Technique Confort TGV au Technicentre Industriel de Bischheim.

2016

Ingénieure Composant Clé en aménagement intérieur tout matériel (Création avec deux collègues ingénieures également, de la « Communauté confort voyageur TGV »).

2018

Participe à un projet d'intrapreneuriat en collaboration avec SNCF au Féminin et SNCF développement.

2025

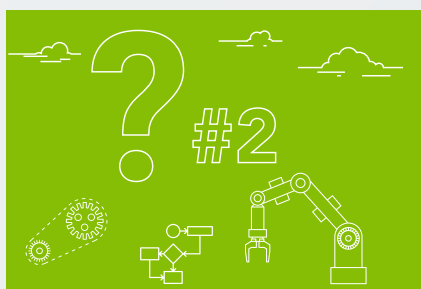
Créer le Département « Excellence Collective » du Matériel, la branche de l'intelligence collective qui gère les talents et les met à disposition en opérationnel.

## 3 QUESTIONS À PRISCILLE ROUGIE



Qu'est-ce que le digital a changé dans ton métier ?

Le digital a permis de se connecter très vite à beaucoup de personnes, de simplifier les échanges.



En quoi le Big data apporte-t-il des solutions ?

Les données sont une révolution dans le métier d'ingénieur. Grâce aux indicateurs, elles permettent d'obtenir des résultats en temps réel et ainsi de mieux appréhender les problèmes.



Qu'est-ce que l'innovation selon toi ?

Innover, c'est permettre de penser autrement en facilitant les échanges entre des salariés qui n'ont pas forcément l'occasion de se parler quotidiennement. Pour innover, il faut favoriser le décroisement, qui redonne du sens et fait émerger des idées.



UNE CARACTERISTIQUE, UN MOT, UN DICTON

« Nul n'est parfait, mais une équipe peut l'être »

Meredith Belbin

