

MAT & BRILLANT

Le nuancier des talents du Matériel



LOUIS ROMA

CHEF DE PROJET RER NG / DIRECTION DU MATÉRIEL /
CAP LENDIT SAINT-DENIS

« LOUIS LA BIENVEILLANCE »

Louis ROMA est pour SNCF ce que Bernard LAPORTE est au rugby. Il anime une équipe de 50 ingénieurs comme personne pour mener à bien un des plus gros projets de SNCF : « RER Nouvelle Génération », prévu pour 2021. Si vous êtes candidat pour participer à ce projet, qui mieux que Louis pour vous en vendre les mérites et vous donner l'envie d'accepter le poste ? Il a la fibre humaine et technique pour fédérer ses collaborateurs, les repousser dans leurs limites et surtout les faire travailler ensemble dans la bonne humeur.



Si la faiblesse de Louis est le gâteau au chocolat, son point fort est sans équivoque la bienveillance. C'est en étant joueur, capitaine et même arbitre de rugby durant sa tendre jeunesse que Louis s'est forgé cette âme de fédérateur. Il aime foncièrement les gens et s'il parvient à concilier cette philosophie de vie avec son métier, alors Louis est le plus heureux des hommes. Et c'est bel et bien sur ce projet du RER Nouvelle Génération dont Louis tient les rênes depuis avril 2017, qu'il s'attelle chaque jour à diriger ses équipes avec passion, détermination et l'esprit « BPC ». Si vous discutez avec Louis, vous risquez de l'entendre souvent prononcer le terme BPC « Bon du Premier Coup » ; car il ne conçoit pas travailler autrement. Louis a commencé sa carrière en tant que freiniste à la SNCF, et très vite il a enchaîné sur des postes qui lui ressemblent : responsable logistique et gestionnaire de moyens, responsable de tous les essais dérogatoires en France pour l'Agence d'Essai Ferroviaire ou encore patron de la maintenance de tous les trains au départ de Paris Austerlitz, et il en passe ... Depuis 2014, Louis s'attaque à de gros projets comme Régio2N, où il orchestre en tant que chef de projet, les grandes actions durant 3 ans. Depuis qu'il a rejoint les équipes du RER NG, il continue de jouer la même carte : celle de la qualité. Louis est fier de travailler pour notre entreprise et il ne s'en cache pas. Pour avoir œuvré ailleurs auparavant, il sait reconnaître que SNCF est une « entreprise magnifique, où chacun peut s'exprimer professionnellement et où nous ne sommes limités que par notre envie ». Homme passionné et passionnant, Louis vit et pense RER NG et il ne mène pas un projet autrement qu'en visant BPC. Un de ses objectifs : travailler en qualité pour réduire les coûts et supprimer les problèmes de fiabilité.

Sa mission principale est de vérifier la conception du train et de s'assurer qu'il répond parfaitement à toutes les exigences du cahier des charges du client. Pour y arriver, Louis a su s'entourer de « contract managers » et de juristes, car « il n'y a pas que la technique sur ce type de projet ». Pour RER NG, il faut être bourré d'énergie, et ce n'est pas ce qui manque à Louis. Il est habité par la passion du « mode projet », c'est une de ses grandes forces et qui l'aide à aller au bout de ses objectifs. Les plannings étant lourds, les contraintes difficiles à pallier et les jalons à passer, Louis sait gérer ce stress avec aisance. Sa soupape pour tenir le coup ? Sa famille, qu'il retrouve chaque soir. Il y puise toute la quiétude et la stabilité dont il a besoin pour recharger les batteries. Le lendemain, Louis remet le couvert car il est hors de question pour lui de laisser ses équipes subir ce stress, il veut qu'elles « prennent leur pied » alors il joue le tampon entre les demandes exigeantes du client et les ingénieurs du CIM (Centre d'Ingénierie du Matériel) et du SLI (Soutien Logistique Intégrée) qui œuvrent à la tâche. Louis sait trouver en chacun de ses collègues leurs qualités, leurs forces. Il prend alors le meilleur de chacun pour arriver au but escompté. Il est à l'aise aussi bien dans les ateliers de fabrication qu'avec ses équipes d'ingénieurs. Il connaît bon nombre des opérateurs sur chaîne et attache une très grande importance au travail en qualité. Il possède une grande capacité à entraîner les autres. Les yeux rivés sur le planning et l'atteinte des résultats, il ne cherche qu'à optimiser les tâches.

Ce projet RER NG, Louis le prend vraiment à cœur. « On va affecter le quotidien de beaucoup de franciliens. Partir d'une feuille blanche et parvenir en 4 ans et demi à mettre à disposition des clients un train en toute sécurité est un exploit, une course contre la montre, c'est un marathon parcouru à la vitesse d'un sprint. »

Le RER NG, matériel capacitaire de 6 ou 7 caisses mesure au total 112 ou 130 mètres et circulera dès le deuxième semestre 2021 sur les lignes D et E du RER. Sur la ligne E, il sera équipé de NExTEO (Nouveau Système Exploitation). Doté de tous les derniers équipements à la pointe, ce train délivrera en temps réel des milliers de données pour traduire son état sanitaire et ainsi planifier une maintenance prédictive. Pour arriver à cet objectif dans un délai aussi réduit, les équipes SNCF, ALSTOM, BOMBARDIER et Ile-de-France Mobilités travaillent sur un même plateau dirigé par Franck BOURGETEAU, responsable de Louis.

Un outil extraordinaire où il n'y a ni cloison, ni non-dit, « ni poussière sous le tapis » ! Chaque problème est traité et tout est mis en œuvre pour favoriser les échanges. Ce rapprochement des équipes permet de les dynamiser et de trouver plus facilement des solutions techniques afin de résoudre les problématiques en circuit court et en mode AGILE. C'est une fierté pour Louis !



LE PARCOURS DE LOUIS ROMA EN 4 DATES

2011

Chef de projet
entre la France et
l'Espagne « TGV »
espagnol AVE S100

2014

Chef de projet
REGIO2N

2017

Chef de projet
RER NG

2025

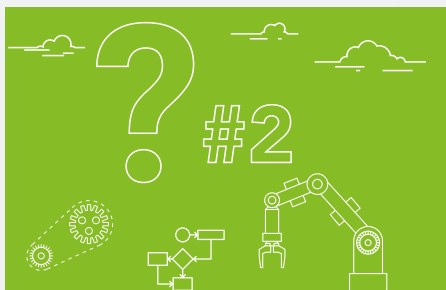
Louis aimerait être responsable
d'un grand centre de tests
comme EURAILTEST ou jouer
une carte importante dans
la filiale qui réalise de la
prestation comme Mastéris

3 QUESTIONS À LOUIS ROMA



Quelle expérience vous a
marqué ?

En fait, ce n'est pas une mais deux expériences qui m'ont marqué : je garde en mémoire l'inauguration officielle du lancement des circulations des trains à grande vitesse entre la France et l'Espagne et également le travail d'organisation qui a gravité autour des essais du record du monde de vitesse de 2007.



Qu'est-ce que le digital a
changé dans votre métier ?

On doit faire face à un flux d'informations quotidien beaucoup plus massif qu'auparavant provenant des industriels, des technicentres de maintenance, de notre client Transilien, etc. Ca va très vite et cette contrainte colossale nécessite une responsabilisation totale de tous les acteurs du projet. Il faut donc se faire confiance et faire le tri entre ce qui est important et ce qui l'est moins pour ne laisser aucun problème sans solution.



Qu'est-ce qui vous rend fier
dans votre travail ?

C'est de savoir que le produit de sortie de toute une équipe SNCF, facilitera au quotidien le déplacement de millions de Franciliens. Gros challenge tellement utile !



UNE CARACTÉRISTIQUE, UN MOT, UN DICTON

“On doit travailler en BPC (Bon du Premier Coup),
quel que soit son métier”

