

MAT & BRILLANT

Le nuancier des talents du Matériel



YOHANN POSTEL

RÉFÉRENT TECHNIQUE SUR LE PROJET RER NG/
DIRECTION DE L'INGÉNIERIE DU MATÉRIEL - CENTRE
INGÉNIERIE DU MATÉRIEL

Surveiller, anticiper, comprendre, résoudre et rendre compte de l'avancement technique du projet RER NG. Yannick PERRAUD, ce passionné des systèmes complexes nous présente son métier avec détermination et engouement. Il aime ce qu'il fait et ça se sent ! Immersion dans les entrailles de ce projet d'envergure à ses côtés. Suivons le guide !



Telle une vigie perchée sur le mât de son navire, Yannick veille au bon déroulement de toutes les phases techniques du projet. Sa mission de sentinelle qu'il assure entre le Centre d'Ingénierie du Matériel au Mans et le plateau RER NG à Saint-Denis, il la prend à cœur. D'une part, parce qu'il est « animé » par le produit et par le travail au sein d'une équipe pluridisciplinaire ; mais aussi parce que tout ce qui a trait à la technique l'attire. Plus c'est compliqué à comprendre, plus il aime. « Mais il est fou ! » direz-vous... Non, juste passionné. Et ce n'est bien sûr que du bonus apporté au projet. Son rôle précis : épaulé par une équipe technique basée au Centre d'Ingénierie du Matériel, il s'assure que le travail réalisé par le Groupement d'industriels Alstom / Bombardier est conforme au cahier des charges SNCF. Pour cela, il anime et participe aux réunions techniques entre le Groupement et les équipes techniques SNCF, dédiées à déceler et à couvrir les risques techniques. Chaque zone constitutive du train est découpée en Grandes Fonctions (aménagements, freins, bogies...), elles-mêmes suivies par des responsables dédiés. Yannick tient le rôle de référent / coordinateur entre chacun des responsables de ces sous-systèmes et contribue même à solutionner avec eux des problématiques techniques, notamment aux niveaux des interfaces. Les sujets sont multiples et touchent aussi bien la mécanique, l'électronique que le logiciel. Ce n'est pourtant pas son cœur de métier mais Yannick ne conçoit pas de seulement surveiller et faire du reporting.

À l'évidence, il aime « mettre les mains dans le cambouis ». Mais alors, il faut s'y connaître un minimum non ? Oui, et c'est aussi une des forces de Yannick : en plus de s'intéresser à tout, il a l'avantage d'assimiler rapidement. Il s'appuie notamment sur ses compétences en ingénierie des systèmes acquises au fil de ces expériences professionnelles. Savoir faire le lien entre chacun des systèmes, lui permet de débouter certains cas d'école complexes à résoudre. Pour y arriver, Yannick sait prendre le recul nécessaire, la hauteur dont il a besoin pour analyser fonctionnellement parlant les liens entre chaque sous-système. « J'aime être au contact des sachants et comprendre de manière macro l'ensemble du sujet technique du train. Je reformule au besoin, et j'oriente l'analyse pour trouver des compromis et ainsi challenger nos équipes et l'industriel » souligne Yannick. Là est toute la complexité et la richesse du poste. Il détient alors une bonne connaissance de l'architecture du train et des sous-systèmes le constituant. Yannick travaille de concert avec Olivier RODENBURG, son homologue du groupement Alstom/Bombardier. « Dès la signature du marché, nous avons aussitôt tissé une relation de confiance, de transparence et d'intégrité » témoigne-t-il. Les échanges sont quotidiens pour suivre l'avancement du projet et identifier le plus tôt possible les points sensibles et définir les meilleurs compromis. Deux à trois jours par semaine, Yannick s'entoure des ingénieurs du CIM ; un moment d'échange privilégié et capital pour réaliser les points d'avancement, identifier et comprendre les sujets critiques, définir la manière de les traiter. Le reste de la semaine est consacré à sa présence sur le plateau : ce noyau central regroupe tous les corps de métier du projet coté SNCF et coté Groupement d'Industriels. Il y retrouve notamment le responsable de lot du Soutien Logistique Intégré, Yannick PERRAUD, avec qui les points sont tout aussi primordiaux pour piloter et / ou arbitrer certains sujets de maintenabilité comme peuvent l'être la dépose des unités de frein, ou encore la dépose des poutres capteurs sur le bogie.

Les missions de Yannick ne s'arrêtent pas là. Il assure le reporting auprès du Chef de Projet et l'accompagne dans la prise de décision. Son arme secrète : l'utilisation de la matrice de choix. Pour un problème technique donné, elle consiste à confronter plusieurs solutions identifiées au regard de certains critères. Yannick aime travailler en bonne intelligence et de manière organisée. De la même façon, en étroite collaboration avec Sébastien LOISEAU, ingénieur système RER NG du CIM, il assiste Franck BOURGETEAU (directeur du plateau RER NG) et la maîtrise d'ouvrage Transilien dans la définition de la stratégie d'admission auprès de l'EPSP (Autorité Nationale de Sécurité), l'organisme qui délivre les fameux sésames, comme l'autorisation de circulation. Et ce n'est pas fini... son autre casquette est l'innovation. En s'appuyant sur les compétences techniques des équipes du Centre d'Ingénierie du Matériel, avec Franck, ils cogitent, mûrissent des idées et proposent des solutions pour implémenter des fonctions innovantes sur RER NG. La surveillance cabine en fait partie : il s'agit de filmer et d'enregistrer le son de la cabine de conduite... un peu comme la boîte noire dans l'aéronautique. Enthousiaste, curieux et motivé, Yannick aime autant le produit que les personnes avec qui il travaille.



LE PARCOURS DE YOHANN POSTEL EN 5 DATES

1998

Début de sa carrière professionnelle chez SAGEM sur la mise au point de moteur de motos

2009

Entrée à la SNCF, au CIM en tant que Responsable d'Unité – Performances Train

2014

Prise du poste de Responsable de Lot Technique sur RER NG

2017

Signature du marché, lancement de la phase de conception avec le Groupement d'industriels Alstom / Bombardier

2025

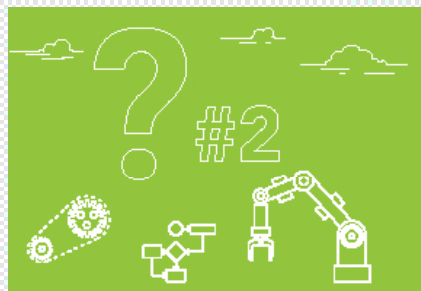
Poursuivre ma carrière sur un autre projet tout aussi passionnant que RER NG, ou prendre un poste en responsabilité sur les métiers de l'ingénierie.

3 QUESTIONS À YOHANN POSTEL



Qu'est-ce qui vous passionne dans votre métier ?

Il est important pour moi de travailler dans une entreprise qui permet de réduire l'empreinte carbone de notre société. J'aime également travailler sur des systèmes techniques complexes et j'ai besoin de faire partie d'une équipe pluridisciplinaire.



Quelle est selon vous, la place du digital au quotidien ?

Avec la période de crise sanitaire, le digital est clairement un outil puissant qui nous a permis, collectivement d'avancer sur le projet RER NG malgré le confinement et les règles sanitaires imposées par la suite. Il faut cependant rester prudent avec ces outils qui mettent à notre disposition n'importe où et à n'importe quel moment, l'ensemble des informations quasiment en temps réel... Il faut donc les utiliser de manière raisonnable pour garder l'équilibre entre vie professionnelle et vie privée.



Quelle expérience vous a le plus marqué ?

La mise au point du moteur de la moto Aprilia Caponord (premier job) est probablement mon expérience la plus marquante... J'ai pu contribuer au développement d'un nouveau modèle de moto depuis la phase d'appel d'offre jusqu'à la mise en service commerciale. J'ai notamment réalisé l'intégralité de la mise au point du moteur, en partenariat étroit avec le constructeur (client). Quelle satisfaction lorsque j'ai pu lire les articles et les avis de motards dans la presse spécialisée !! J'espère que le RER NG viendra la détrôner avec la fierté d'avoir été membre d'une équipe pluridisciplinaire, compétente, et motivée et la satisfaction d'une mise en service commerciale réussie.

UNE CARACTERISTIQUE, UN MOT, UN DICTON

« Force et courage »

