

MAT & BRILLANT

Le nuancier des talents du Matériel



DANIEL CHAVANCE

DIRECTEUR DÉLÉGUÉ SOUTIEN LOGISTIQUE ET
TECHNIQUE / AGENCE D'ESSAI FERROVIAIRE

« Le globe-trotteur de l'AEF »

Lorsque Daniel ne court pas après le temps pour satisfaire aux besoins des équipes de l'AEF, il court le monde et ses pays lointains. Il rythme sa vie entre les essais ferroviaires et les essais personnels. Une cadence harmonieuse qui lui permet d'associer plaisir du travail et accomplissement personnel. Embarquement immédiat pour le portrait de Daniel qui ne compte plus les horizons parcourus...



Responsable soutien logistique et technique à l'Agence d'Essai Ferroviaire (AEF) de Vitry-sur-Seine, Daniel manage une équipe de 45 personnes qui s'affairent à tout mettre en œuvre pour que les essais tant en France qu'à l'étranger se déroulent sans accros. Il ne s'agit pas seulement de fournir les moyens attendus, il faut aussi penser à tout ! Prévoir l'inattendu, anticiper le capteur défaillant et sa métrologie, l'ordinateur exsangue, la pièce à envoyer d'urgence, l'achat incontournable, la voiture de service indispensable. Il peut y avoir des périodes de pointe à l'AEF, et dans ces cas-là, hors de question pour Daniel et ses équipes d'avoir la tête dans les nuages. Il faut être extrêmement rigoureux et agile pour planifier au mieux les besoins pour les essais du RER NG, par exemple. Ici, pour 5 rames à équiper, ce seront plusieurs semaines d'essais à dérouler ; et pour ce faire, ses équipes devront préparer tout le matériel utile. Il leur est arrivé également de fournir le matériel pour des essais à l'étranger, comme au Maroc par exemple pour les rames à grande vitesse « AL BORAQ ». Là encore, mieux vaut avoir les pieds sur terre pour penser avec les équipes d'essai au moindre détail qui pourrait coûter cher s'il est oublié, car acheminer hors d'Europe du matériel en souhaitant le voir revenir n'est pas une mince affaire. Faire des essais en ligne nécessite donc toute une organisation en amont qu'il convient de planifier avec de multiples interlocuteurs avant de pouvoir enfin faire la première mesure de captage, de comportement dynamique ou de freinage, par exemple. Une fois les mesures en boîte et les marches d'essai terminées, il faut rédiger les rapports d'essais ; là encore les équipes informatiques de Daniel développent des outils permettant au client de dépouiller à sa convenance de multiples données. Daniel gère également le bureau d'étude qui conçoit, dimensionne et fait réaliser des interfaces pour les bancs d'essais. Sous forme de dessins techniques, les équipes imaginent des capteurs et les

font fabriquer à l'externe. Au bureau d'étude, on recycle aussi les anciens montages : tout est bon pour réduire les coûts des essais ; un organe peut être équipé de capteurs et hop, on évalue ainsi la charge par la mesure de micro-déformations, bien vu ! L'exercice peut aussi se faire avec des pantographes pour évaluer le déplacement ou les accélérations subies. Faut-il encore savoir où installer précisément ces capteurs, là est toute la difficulté et le savoir-faire des équipes de Daniel. Parmi ses nombreuses missions, il compte aussi la gestion du domaine de l'AEF et de ses bâtiments. 4 hectares sur lesquels il faut maintenir les bancs de tests et les moderniser au besoin, pour être toujours au plus proche de la qualité et donc de la satisfaction client.

Les journées de Daniel sont rythmées et ce n'est pas ce qui fait peur à ce globe-trotteur qui a l'habitude des timings et le sens de l'organisation. Réunion 5 minutes du matin avec l'ED AEF, et en début d'après-midi avec ses équipes pour faire le point sur les problèmes de production, revue de processus, point sur une affaire, rencontre client, revue de projet, suivi financier, agenda classique d'une journée classique. Daniel accompagne divers profils de métiers : métrologue, informaticien, acheteur, mécanicien, logisticien, électronicien. Ingénieur chimiste de formation, il a connu diverses fonctions à l'AEF, et cela l'aide au quotidien dans sa méthode de management pour guider au mieux ses collaborateurs. Il participe au maintien des compétences de l'AEF en « veillant » les mouvements au sein des équipes et anticipe les départs et autant que possible les arrivées. Un poste riche et varié qui lui plaît et qui vient canaliser son besoin d'évasion. Voilà presque 20 ans qu'il évolue au sein de l'AEF sur différents métiers ; et Daniel a entrecoupé sa vie professionnelle par des voyages et séjours à l'étranger. Il a parcouru la Nouvelle-Zélande durant une année avec sa famille puis vécu en Amérique du sud et au Moyen-Orient pendant deux ans, après avoir accompli un tour du monde à moto dans ses jeunes années. Il a traversé l'Afrique, l'Amérique du Sud, Centrale et du Nord puis a enchaîné avec l'Australie et est revenu en Europe par l'Asie, l'Inde, le Pakistan, l'Iran et la Turquie. Pour sa carrière, ces voyages lui ont été très bénéfiques. Il a ainsi pu mesurer la dimension de chaque jour et a compris que demain appartient à celui qui vit aujourd'hui. En nomade, Daniel est toujours revenu à la source, la France et l'AEF : « Ces bouffées d'oxygène me redonnaient de l'énergie pour bosser. Je dois énormément à mon entreprise de m'avoir permis de faire ces escapades ». Une philosophie de vie que Daniel n'est pas près d'abandonner !



LE PARCOURS DE DANIEL CHAVANCE EN 5 DATES

1982

Embauche au
Laboratoire de
Levallois en tant
que chimiste

2003

Responsable
Qualité de l'AEF

2012

Responsable
industriel au
Laboratoire et
aux essais à
poste fixe

2015

Directeur
délégué
activité soutien
logistique et
technique

2025

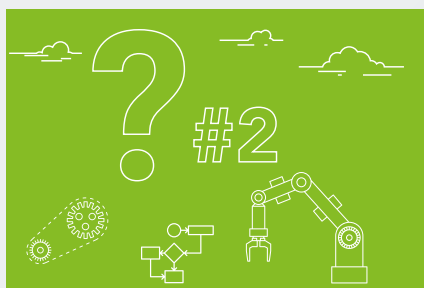
Amarrer mon
voilier au
ponton du port
d'Auckland

3 QUESTIONS À DANIEL CHAVANCE



Qu'est-ce qui vous passionne dans votre métier ?

Je suis passionné par l'aspect technique qu'il dégage et la diversité des sujets traités. Le travail en équipe est aussi un moteur. On partage nos réussites et nos difficultés et parfois nos échecs.



Quel est l'impact majeur de votre métier sur les essais de l'AEF ?

Nous sommes comme la logistique napoléonienne, invisibles et indispensables. Nous fournissons entre autres aux équipes d'essai, les chaînes de mesure et les capteurs métrologiquement raccordés au Système International de mesure, les systèmes de traitements.



Quel test vous a le plus marqué dans votre carrière ?

Ce sont les essais en ligne sur TGV d'évaluation des systèmes acoustiques bord de voie de détection des roulements écaillés de boîtes d'essieux.



UNE CARACTERISTIQUE, UN MOT, UN DICTON

« Tout ce qui dégrade la culture raccourcit les chemins qui mènent à la servitude. »
Albert CAMUS

