

MAT & BRILLANT

Le nuancier des talents du Matériel



ISABELLE BOISSARD

RESPONSABLE RH

TECHNICENTRE INDUSTRIEL DE ROUEN QUATRE-MARES

« Un parcours de battante ! »

« Je suis tombé dedans quand j'étais petit » disait Obélix... Il est arrivé la même chose à Isabelle lorsqu'elle est entrée à l'école des élèves transport-mouvement en 1984. Une marmite SNCF de laquelle elle n'est jamais ressortie. Un vrai parcours de battante avec l'envie d'apprendre toujours plus, de découvrir de nombreux métiers auxquels elle s'est toujours intéressée. Isabelle est un « cocktail » composé pour 100% de motivation et d'implication. Bref... une femme qui dépote !

Lorsque vous rencontrez Isabelle, et que vous discutez avec elle, vous ressentez tout de suite cette envie de partager sa passion pour SNCF. Son poste de responsable RH lui convient parfaitement. Elle prend à cœur tout ce qu'elle entreprend parce qu'elle aime foncièrement les gens en premier lieu. Les ressources humaines étaient et sont pour elle une évidence et son domaine de prédilection. Débordante d'énergie, son aide, ses idées et ses compétences sont viscéralement associés à son poste au TI de Rouen Quatre-Mares depuis 1 an. Après avoir occupé un poste similaire pendant quatre ans à la Direction Régionale de Normandie puis pendant sept ans au Technicentre TER de Normandie où elle a activement contribué à sa réorganisation et sa restructuration ; toujours fidèle à elle-même, Isabelle a grandi sur les bancs SNCF et a enrichi son parcours professionnel. Une soif insatiable de découvrir de nouveaux métiers du ferroviaire.

Entrée en qualification A à l'établissement d'exploitation de Rouen Port Sotteville, elle est aujourd'hui responsable ressources humaines du TI ! Ce parcours atypique est tout à l'image d'Isabelle, ambitieux et vrai, sans jamais perdre son âme. Isabelle est une passionnée qui a su faire sa place et conserver son humanité. Un mot valise ? Non ! Sa bienveillance, son écoute et engagement sont ancrés dans son ADN.

De la gestion administrative des agents du recrutement à leur départ en retraite, en passant par la formation, les notations, les relations sociales... elle est sur tous les fronts ! Ne vous détrompez pas néanmoins ! Ce petit « bout de femme » qui a pratiqué le self-défense durant une dizaine d'années, gère d'une main de maître le stress du quotidien, sait prendre le recul nécessaire pour rassurer et prendre les bonnes décisions ! L'humain lui colle à la peau.



LE PARCOURS D'ISABELLE BOISNARD EN 5 DATES

1984

Entrée dans l'entreprise avec une seule ambition : découvrir le monde ferroviaire

1998

Changement de filière pour rejoindre la filière RH via un examen d'accès à la qualification E administrative

2008

1er poste de RRH à a Direction Régionale Normandie

2012

Entrée au Technicentre TER Normandie

2025

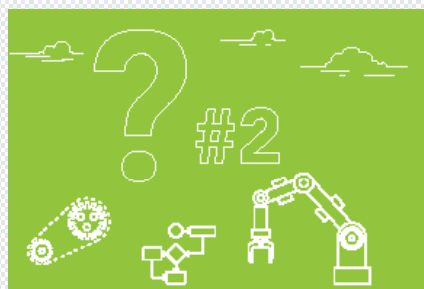
2025 sera probablement l'année pendant laquelle je me retirerai du monde du travail pour m'ouvrir à une nouvelle vie.

3 QUESTIONS À ISABELLE BOISNARD



Qu'est-ce qui vous passionne dans votre poste actuel ?

Ce qui est intéressant est le côté relationnel avec les agents et les managers : répondre à leurs inquiétudes sur tous les sujets de leur vie professionnelle, leur apporter conseils et appui dans les règles.



Qu'est-ce que le digital a changé dans votre métier ?

Un bouleversement complet des habitudes de travail. Terminé les dossiers volumineux pour la notation, les mouvements de personnel et autres... Une facilité de classement pour tous les documents nécessaires à la partie administrative.



Quel est votre plus beau souvenir dans votre mission actuelle ?

Plusieurs idées en tête ; mais surtout, quand un agent en difficulté demande une écoute et qui revient plus tard, juste pour dire « merci ».



UNE CARACTERISTIQUE, UN MOT, UN DICTON

« L'essentiel de l'homme c'est d'être humain, c'est ce qu'on oublie trop dans la société d'aujourd'hui ». Henri-Frédéric AMIEL (philosophe suisse).