

# MAT & BRILLANT

Le nuancier des talents du Matériel



## THIBAUT PAWLAK INGÉNIEUR SPÉCIALISTE ESSAI DE FREINAGE AGENCE D'ESSAI FERROVIAIRE

« Pas de frein pour réaliser de nouveaux projets ! »

Thibault est passé du coup de crayon sur les bancs des Beaux-Arts aux schémas sur les bancs de freins à l'AEF. De sa passion pour le dessin, il en a fait son métier et est entré en 2008 en tant que dessinateur industriel à la SNCF. Il est aujourd'hui Ingénieur spécialiste essai de freinage. Multi-casquettes, il jongle entre les tests sur les bancs, son rôle de représentant UIC (Union Internationale des Chemins de Fer) et ses recherches en tant qu'expert Synapses\*. Autant dire que Thibault ne met pas le pied sur le frein pour mener à bien ses projets !



*\*Le réseau Synapses regroupe plus de 500 experts techniques et scientifiques de la SNCF. Son objectif est double : booster l'innovation du groupe et développer les expertises clés pour préparer l'avenir. Économies d'énergie, confort acoustique ou nouvelles mobilités : les thèmes traités par le réseau sont vastes et combinent des compétences complémentaires.*

Il voulait griffonner des bandes dessinées, Thibault a finalement fait de sa passion son métier ; mais version technique. Responsable des bancs freins à l'AEF, il organise ses journées selon les projets et s'assure que les résultats de tests sont en phase avec les demandes clients. Pour ce faire, il dispose de deux bancs d'essai de freinage, de performance et d'endurance. Objectif : tester le comportement du matériau utilisé et vérifier que celui-ci correspond bien aux critères définis avec le client lors de l'homologation de l'époque. Car si les années passent, le matériau de la semelle de frein vit lui aussi et il ne répond plus forcément aux exigences actuelles de sécurité.

C'est là qu'intervient Thibault : il s'assure que la qualité requise est toujours bel et bien de mise. Pour cela, il travaille en parallèle avec ses collègues du Centre d'Ingénierie du Matériel (CIM) sur les problématiques et recherches d'avaries afin de répondre aux exigences des techniciens. Et oui, on ne badine pas avec la sécurité car quand il s'agit de freiner un TGV élané à vive allure, rien ne doit être laissé au hasard !

Là réside toute la subtilité et la complexité du sujet. Imaginer sur bancs ce que donne un freinage dans la vraie vie, est un vrai défi car il faut exagérer les pseudos-problèmes à reproduire pour éviter le pire. Et comme il aime se torturer l'esprit et est finement rigoureux, Thibault a poussé le vice en devenant expert Synapses de niveau 1 et est incollable sur les semelles et garnitures de freins. Un challenge relevé haut la main pour celui qui n'avait pourtant pas le profil et n'était pas prédestiné à travailler dans ce monde industriel.

Vaillant, il a franchi le pas ; sa motivation et la confiance que son manager lui a accordée ont été récompensées notamment grâce aux travaux sur les émissions de pollutions lors des freinages en collaboration avec des experts du CIM et de l'AEF. Également représentant UIC sur les normes de banc de freinage, il parcourt l'Europe 4 à 5 fois par an (Italie, Allemagne, Pologne...) et rencontre ses homologues au sein d'un groupe d'experts pour « discuter » garnitures et semelles de freins. Chacun son truc après tout ...

L'enjeu : normer les pièces, acter, refuser ou valider des décisions prises collégialement afin de travailler sur des modèles quasi-universels. On peut dire que Thibault voit du pays et suit de bout en bout les constituants d'un frein. Le métier passionnant d'un féru de complexité et qui aime malmener les pièces lors des tests sur bancs. Ses journées sont rythmées par des vérifications de résultats de tests déroulés la nuit précédente, corrections d'avaries et des rapports d'essais avec le client, diverses réunions avec les bureaux d'études, les homologues du CIM, les différents partenaires Eurailtest... ; Et sinon Thibault, vous vous reposez quand ?



# LE PARCOURS DE THIBAUT PAWLAK EN 5 DATES

2008

Apprenti dessinateur industriel en bureau d'étude mécanique au sein de l'EIV (Établissement Industriel de la Voie) Moulin Neuf

2014

Ingénieur machine outils d'usinage à l'EIV Moulin Neuf

2017

Ingénieur Spécialiste Frein à Vitry-sur-Seine - AEF

2021

Reconnaissance Synapses niveau 1

2025

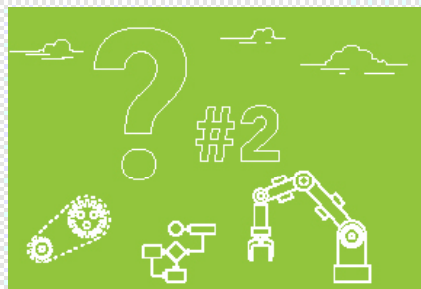
Répondre aux nouveaux enjeux dans le secteur du freinage grâce à notre expertise SNCF

## 3 QUESTIONS À THIBAUT PAWLAK



Qu'est-ce qui vous passionne dans votre métier ?

La complexité du travail à réaliser au travers des enjeux environnementaux, la sécurité des personnes, la réussite technique pour répondre aux projets SNCF.



Quelle est, selon vous, la place du digital au quotidien ?

OMNIPRESENTE : nous travaillons avec des chaînes de mesures, des capteurs, des logiciels de calculs, sur des bancs d'essais pilotés...  
Le digital est à la base de notre travail. Il ne cesse d'évoluer pour se miniaturiser ou monter en gamme mais le travail ne pourrait se faire sans ces outils.



Quel est votre meilleur souvenir sur votre poste actuel ?

Le renouvellement des bancs auprès de l'UIC, c'était un challenge vu le contexte sanitaire mais aussi une belle réussite d'équipe.but, la plus belle récompense pour moi.



UNE CARACTERISTIQUE, UN MOT, UN DICTON

« Tout seul on va plus vite, ensemble, on va plus loin. »

