

MAT & BRILLANT

Le nuancier des talents du Matériel



GÉRALDINE LAMBOUL

RESPONSABLE DU PÔLE DIVERSITÉ, EGALITÉ PROFESSIONNELLE, HANDICAP ET EMPLOI, MHTED / DIRECTION DU MATÉRIEL POUR MATÉRIEL INDUSTRIEL ET LE SIÈGE SNCF VOYAGEURS.

« Ce métier donne du sens à ma vie »

Un métier dont on pourrait se dire « sympa comme poste ! » Oui, au premier abord, travailler sur la Diversité, c'est valorisant car les sujets sont riches et variés mais aussi parfois sensibles et complexes. Géraldine et son équipe traitent avec dynamisme le handicap, l'égalité femmes/hommes et le volet lutte contre le sexisme, la discrimination et le harcèlement. L'écoute et la réactivité sont ses atouts majeurs.



Le poste que Géraldine a accepté et plus particulièrement sur le volet handicap, nécessite de faire preuve de réactivité et d'efficacité pour pallier les difficultés au travail que rencontrent les salariés en situation de handicap. Elle travaille à faire passer l'humain au premier plan.

Les 3 valeurs SNCF : l'engagement, l'efficacité et l'ouverture d'esprit donnent du sens à son poste « Je peux dire, sans prétention aucune, que dans la maison TOUS SNCF, nous occupons pas mal de mètres carrés dans la pièce de l'inclusion et de la Diversité, à l'étage sociétal ! ». Avec les deux Correspondants Handicap et Emploi de son équipe, chacun sur des périmètres bien définis, elle sillonne la France et va à la rencontre des salariés reconnus Travailleurs Handicapés (TH) pour leur proposer des solutions appropriées et garantir le maintien dans leur emploi. Son leitmotiv : changer le filtre du regard sur le handicap au travail.

Comment ? En étudiant les aménagements de poste permettant au salarié TH de continuer à exercer dans les meilleures conditions possibles (matériel ergonomique, aides visuelles ou auditives par exemple). Lorsqu'un besoin est détecté par le médecin du travail ou qu'un salarié fait remonter une difficulté sur son poste de travail, Géraldine et son équipe prennent d'abord rendez-vous pour analyser la situation. Selon les besoins identifiés, ils s'appuient sur des ergonomes ainsi que sur des prestataires spécialisés pour organiser une étude de poste puis l'aménagement adéquat, ou pour dispenser une sensibilisation au collectif de travail du salarié. « Nous menons l'aménagement de bout en bout, depuis l'entretien d'évaluation du besoin,

jusqu'au REX, en passant par le choix du prestataire et l'ERP car nous sommes acheteurs occasionnels et gérons les commandes d'achats et le suivi de la facturation sur le compte de la Mission Handicap et Emploi. » Pas moins de 150 aménagements sont réalisés chaque année ! Cela nécessite une collaboration étroite avec les acteurs RH.

Des relais de proximité sont présents dans chaque entité/établissement : « Ils nous aident énormément car ils sont en première ligne pour identifier les personnes en situation de santé difficile. Nous les réunissons tous les trimestres afin d'aborder les différents handicaps et les aménagements possibles, les actions de sensibilisation à mener ». Son métier comprend l'accompagnement du salarié souhaitant demander une RQTH (Reconnaissance Qualité de Travailleur Handicapé). « Se déclarer Travailleur Handicapé est un chemin difficile auquel s'ajoutent des appréhensions : certains y voient un frein à leur évolution, d'autres ont peur qu'on leur colle une étiquette, d'autres encore n'y voient aucun avantage. »

Le rôle de Géraldine est d'expliquer que cette démarche reste personnelle et confidentielle et qu'elle permet des aménagements de poste. Le respect et la confiance sont les maîtres mots dans son métier. « Ce métier est riche car nous apprenons beaucoup des autres et également gratifiant lorsque l'aménagement de travail réalisé est bénéfique. » Autres sujets à porter : la Mixité, et la Diversité en général. Géraldine et son équipe s'activent à mener des actions pour lutter contre le sexisme ordinaire par exemple, encourager la féminisation... « C'est important de donner envie aux femmes de rejoindre nos métiers, mais pas si facile dans une entreprise qui n'en compte que 20 % en moyenne, nous progressons mais nous avons encore beaucoup à faire ». 2 fois par an, Géraldine réalise et présente les bilans des 2 accords aux membres des comités de suivi et commissions : « Nous avons communément à cœur de veiller à la santé et au respect des salariés, ces moments sont riches en partage ». Le Handicap et la Mixité nécessitent d'éveiller les consciences sur des items humains et sociétaux. Géraldine et son équipe mènent quotidiennement le même objectif. Ils travaillent de concert, échangent beaucoup et se soutiennent, cela leur permet de garder du recul. Géraldine donne le mot de la fin et conclut : « N'oublions pas que la diversité est un levier de performance pour l'entreprise. »



LE PARCOURS DE GÉRALDINE LAMBOUL EN 5 DATES

1998

Entrée à la SNCF en tant qu'Attaché Technicien Supérieur pour le métier de DPX Commercial Voyageurs

2012

Correspondante alternance, DRH de Paris Saint Lazare

2017

Correspondante Handicap et emploi à la DRH de Paris Est

2019

Correspondante Handicap et emploi puis Référente du Pôle Diversité la Direction Siège Matériel (avril 2021)

2025

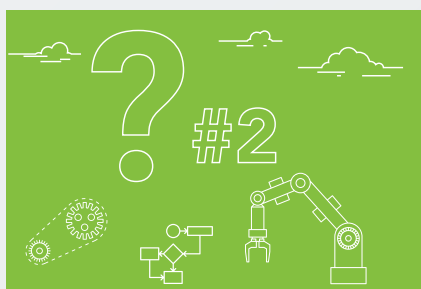
Fin du 9ème et dernier accord en faveur des TH (Travailleurs Handicapés) accompagner l'évolution de la politique en faveur des TH.

3 QUESTIONS À GÉRALDINE LAMBOUL



Qu'est-ce qui vous passionne dans votre métier ?

La richesse des échanges avec les salariés sur les sujets Diversité en général, le travail en réseau.



En quoi le projet TGV M a été un challenge pour vous ?

Ecoute, pédagogie, réactivité.



Quel est votre meilleur souvenir sur ce poste ?

J'ai pris la responsabilité du Pôle Diversité en avril 2021, ce qui est trop récent pour me constituer des souvenirs mais je ne doute pas d'en avoir très vite de bons !!



UNE CARACTERISTIQUE, UN MOT, UN DICTON

« Ce qui est possible, mérite d'avoir sa chance. » Albert CAMUS

